

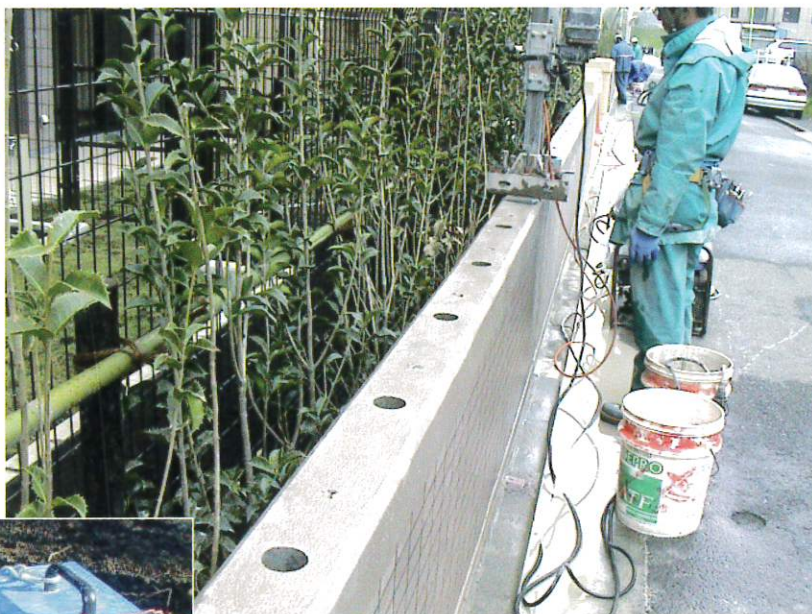
CORE DRILLING

ダイヤモンド工法—コアドリリング

ダイヤモンドビット(筒状の刃先)を高速回転させ高精度に円形削孔を行う工法。

先端部分にダイヤモンドビット(筒状の刃先)をもった工具を高速回転させながら被穿孔物に工具を貫入させ孔を開ける工法です。

正確な円形切断を求められる現場に対応し給排水管・電気配線・エアコンのダクトなどどのような径の穴でも容易に穿孔できます。



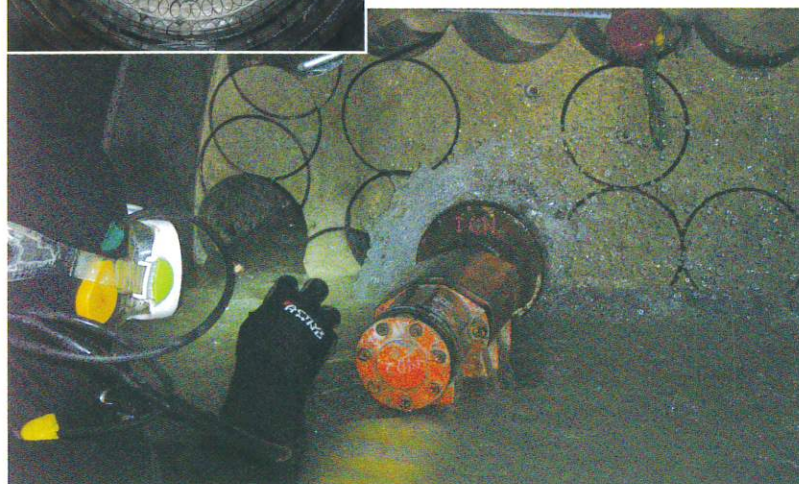
フェンス設置用コア



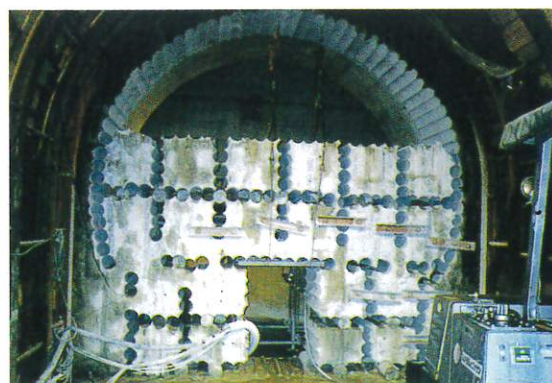
擁壁部コア



基礎分割・連続コア



放流渠接続・水中コア穿孔



立坑鏡開

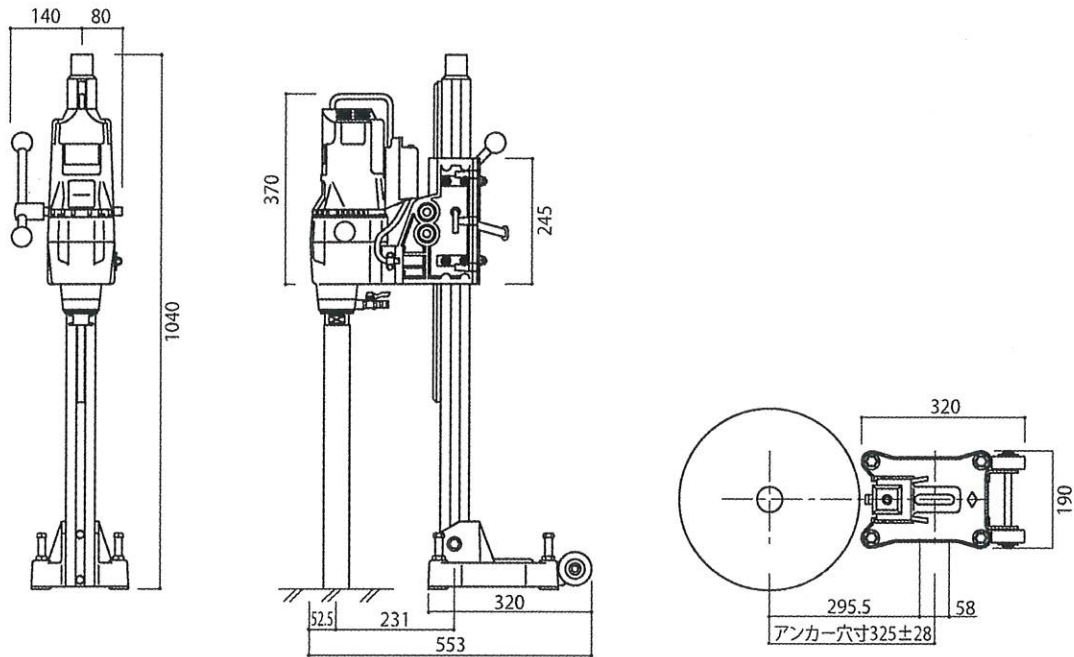
コアドリリングマシン

シブヤ・コンセック

電動中出力 (TS402・14A)

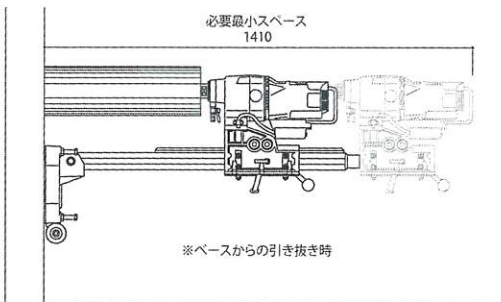
適用ビット径
最大 $\phi 350$ mm

■機械寸法



■施工寸法

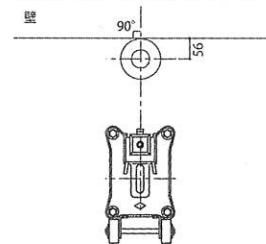
必要最小スペース図



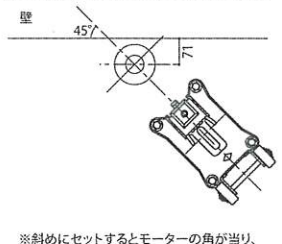
壁面からの離れ図

$\phi 150$ 以上の場合…壁面ギリギリの穿孔可能。
 $\phi 150$ 以下の場合

壁と90°の位置にアンカー打設



壁と45°の位置にアンカー打設



■仕様

メーカー	シブヤ・コンセック
機械名	電動中出力 (TS402・14A)
適用ビット径	$\phi 26.7 \sim \phi 350$
電源	AC 単相120V (50/60Hz)
電流	30A
発電機容量	3.5kVA (1台使用時)
回転数	700/300rpm (二段変速)
最大出力	3400W

重量(ベース込み)	29kg	
寸法	ポール	60mm
	全高	1040mm (延長ポール有)
	ベース	190mm×320mm (キャスター含む)
水使用量	2~4ℓ/min	
騒音レベル	67.5dB (10m位置で測定)	
オプション	<ul style="list-style-type: none"> •角度付ベース有 (0°~45°) •短ベース有 	

ダイヤモンド工法
ウォータージェット工法



株式会社 新伸興業

〒901-0243 沖縄県豊見城市字上田487-1

TEL 098-996-2223 FAX 098-996-2224

<http://www.shinshin.co.jp>