

PLANT MAINTENANCE

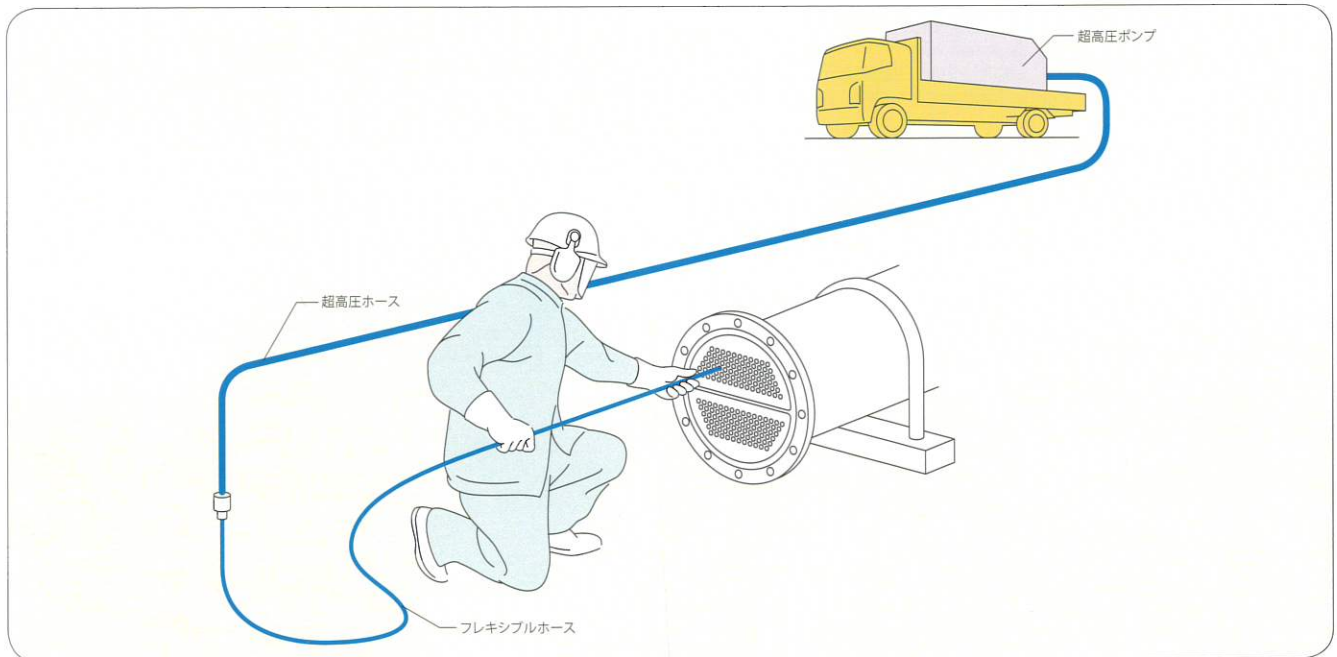
生産設備メンテナンス

- 高圧～超々高圧洗浄 (1～280MPa) に対応した施工が可能です。
- 土木分野のはつりとプラント洗浄のノウハウを生かした技術提案ができます。
- 洗浄対象物、洗浄場所に合わせた特殊治具の製作が可能です。



熱交換器洗浄

フレキシブルホースの先端にノズルを取り付け、チューブ内に入れ洗浄を行います。高圧、超高压ウォータージェットを利用し、閉塞したチューブの貫通作業や検査前の下地処理を行い、個々のお客様が必要とされる圧力・水量への適合を可能にします。

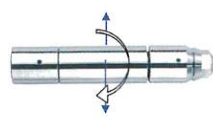
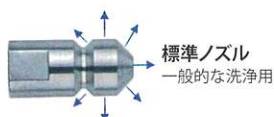


ノズル噴射



熱交換器洗浄

ノズルの種類

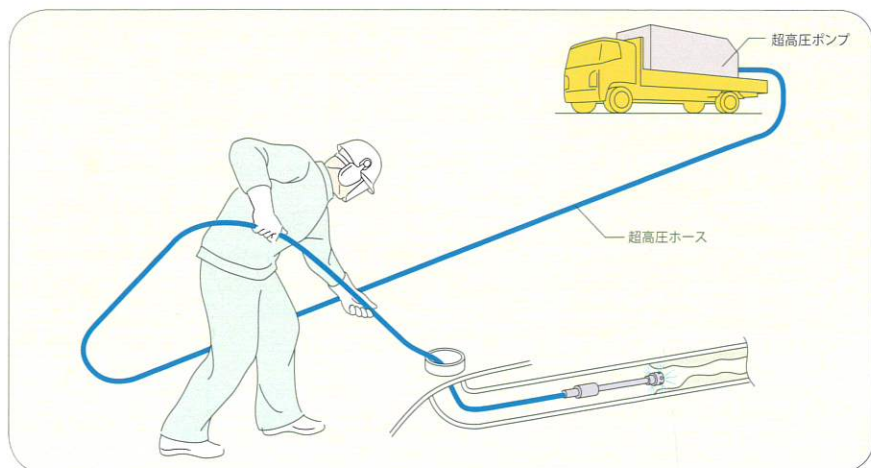


適用列

- 開放点検のための洗浄
- 渦流探傷検査前の下地処理洗浄
- 超音波探傷検査前の下地処理洗浄
- スクラップ前の洗浄
- 機能回復のための洗浄

配管洗浄

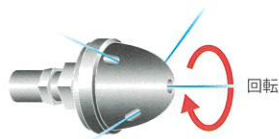
超高压ウォータージェットのホースにノズルを取り付けて配管内を自走させ、付着物を除去しながら進ませます。樹脂の詰まりやシリカスケール、モルタル塊などの硬化した付着物にも対応します。



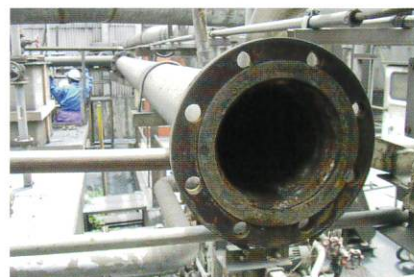
ノズルの種類



全方向に超高压水を噴射することができ、状況に応じてノズルの穴の数を減らし、硬質なスケールを除去します。



回転しながら洗浄するため、曲管の洗浄・配管内の全方向の洗浄が可能です。



洗浄前

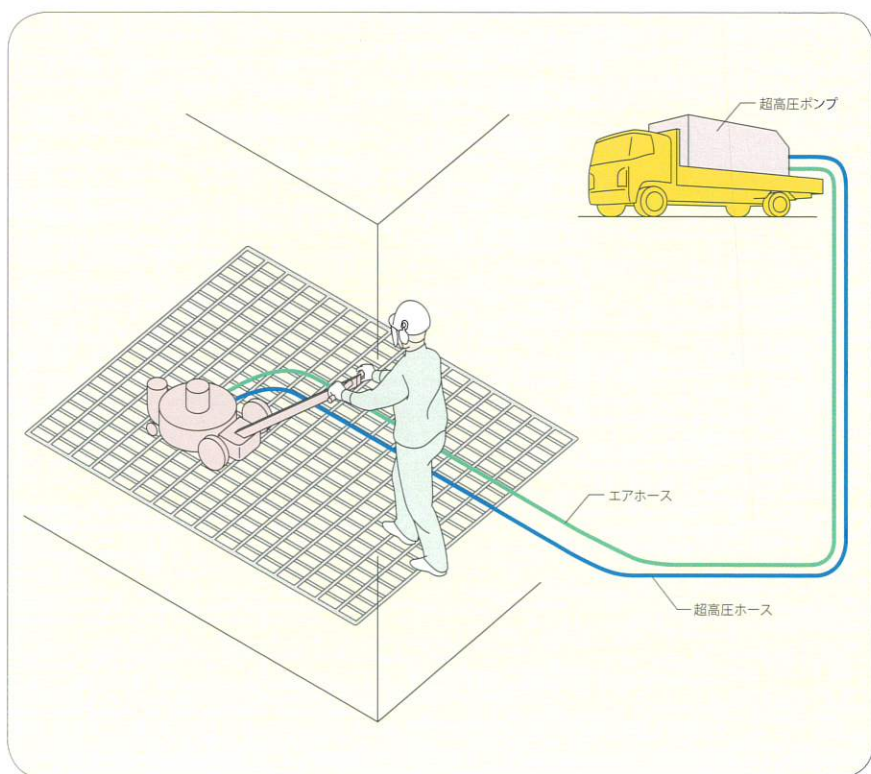
洗浄後

適用列

- 開放点検のための洗浄
- 重油配管の洗浄
- 樹脂が詰まった配管の洗浄
- スクラップ前の洗浄
- 更新工事のための洗浄

生産設備床洗浄

スピンジェットを利用し、産業設備床の頑固な付着物を洗浄。水のみを使用するためホコリの発生がなく、同時吸引でのスケールの回収を行えます。



スノコ洗浄



床エポキシ除去

適用列

- 自動車塗装ラインの洗浄
- エポキシ床の洗浄・除去
- タンク底板の溶接線洗浄
- 塗装はく離全般