

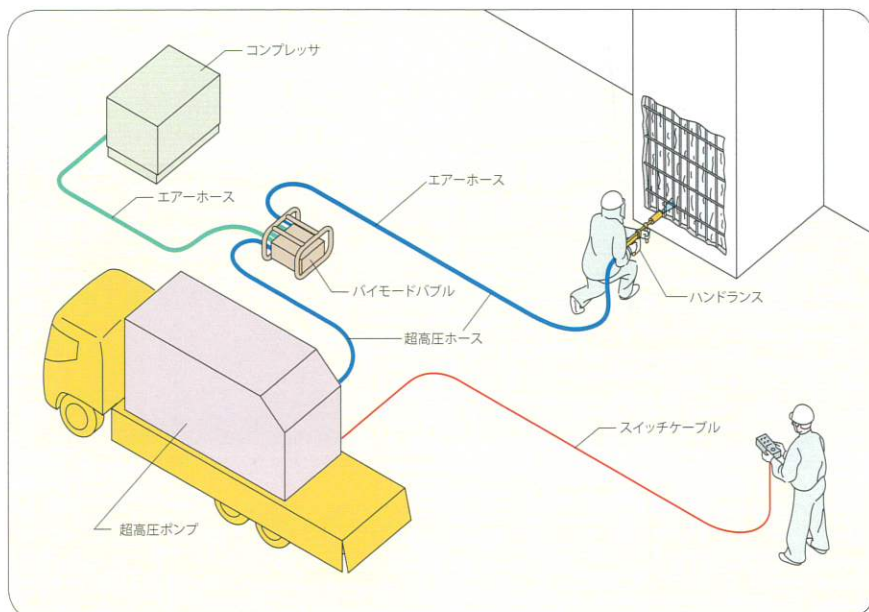
WATER JET LANCE

ウォータージェットランス

- 人力操作のためノズルの移動も自在にでき、狭隙部や複雑な面形状にも対応できます。
- 不要部位へのウォータージェット噴射も回避できます。
- 大型の作業装置を必要としないため優れた機動性を発揮します。

直射ハンドランス

1孔ノズルヘッドから躯体への超高压水の噴射により、はつりが可能です。
また、ランス部に角度変換治具を使用すれば、狭隙部もはつることができます。



仕様例

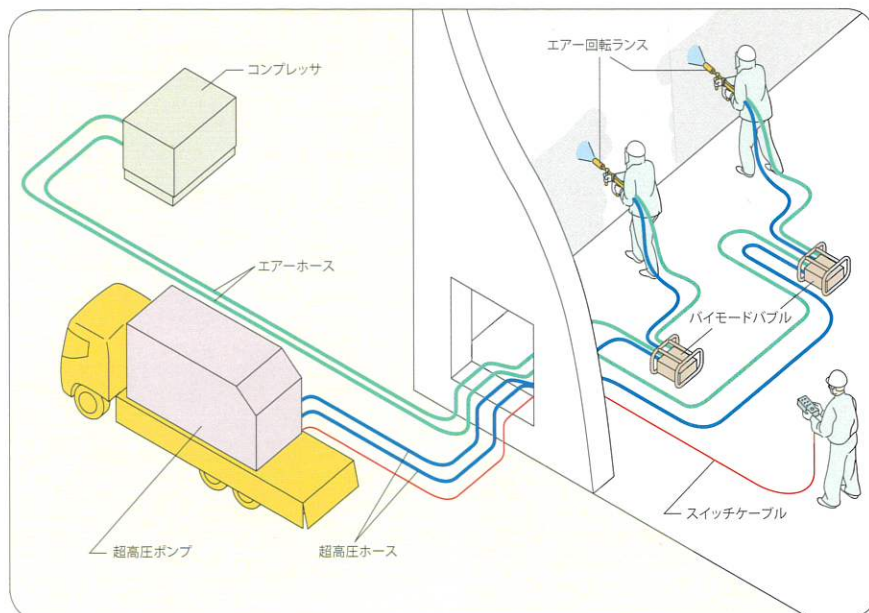
最大使用圧力: 280MPa
最大使用水量: 38L/min
装置重量: 6kg

適用列

- R** 支承部周辺の狭隙部劣化コンクリート除去
- T** 建物の梁・柱・壁コンクリートの部分撤去(鉄筋出し)
- T** 差し筋等を挿入するための小口径深はつり

エア回転ランス

先端のノズルを回転させることにより、広い面積にわたる施工が高効率で可能になります。



仕様例

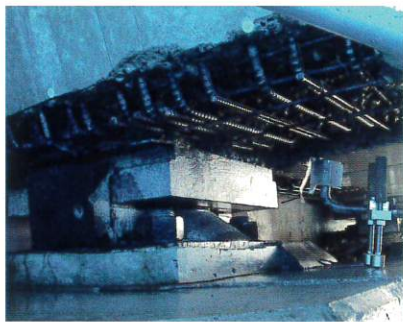
最大使用圧力: 280MPa
最大使用水量: 22.7L/min
装置重量: 7.3kg
回転数: 3,000rpm
回転: エアモーター
エア使用量: 620L/min

適用列

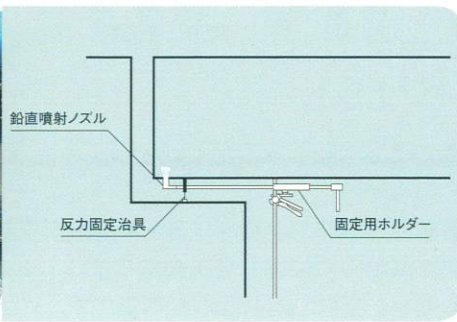
- CS** 給水所タンク内タールエポ除去
- R** 下水道処理施設内化学的腐食部除去
- ST** 新旧コンクリート一体化における表面処理
- CS** プール塗膜除去
- CL** 落書き消し
- ST** タイル張り下地処理
- CS** 各種下地調整 (RC種、RB種、RA種)
- CL** 建物外装洗浄



コンクリート柱はつり



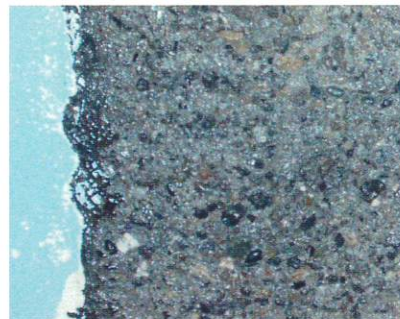
狭陰部はつり



橋脚劣化除去



ブール塗膜除去



エポキシ樹脂の除去



下水処理場劣化除去



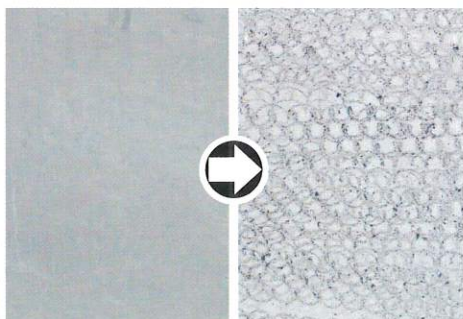
表面処理



外装塗装の除去



タイル貼り下地処理



溶接線のはく離作業



アルミ船塗膜除去



削孔

はつり作業径:φ50~60mm
※最大削孔深度は現場条件により異なります。

- ダイヤモンドコアベースに取り付けた削孔ノズルを利用することにより、より精度の高い削孔が可能です。
- WJの特性を生かした削孔処理なので、万が一鉄筋箇所を削孔した場合でも鉄筋をほとんど損傷することがありません。